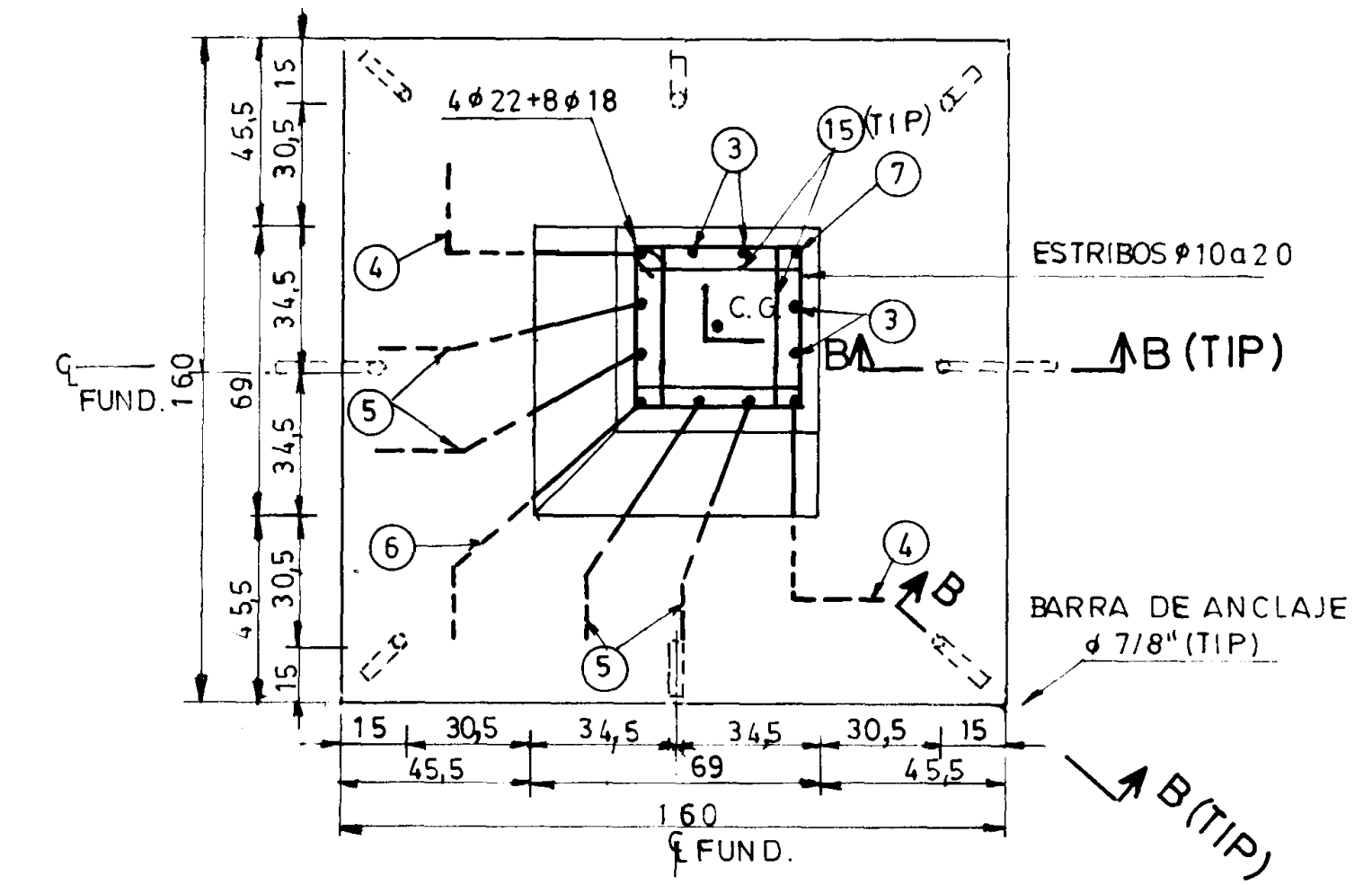
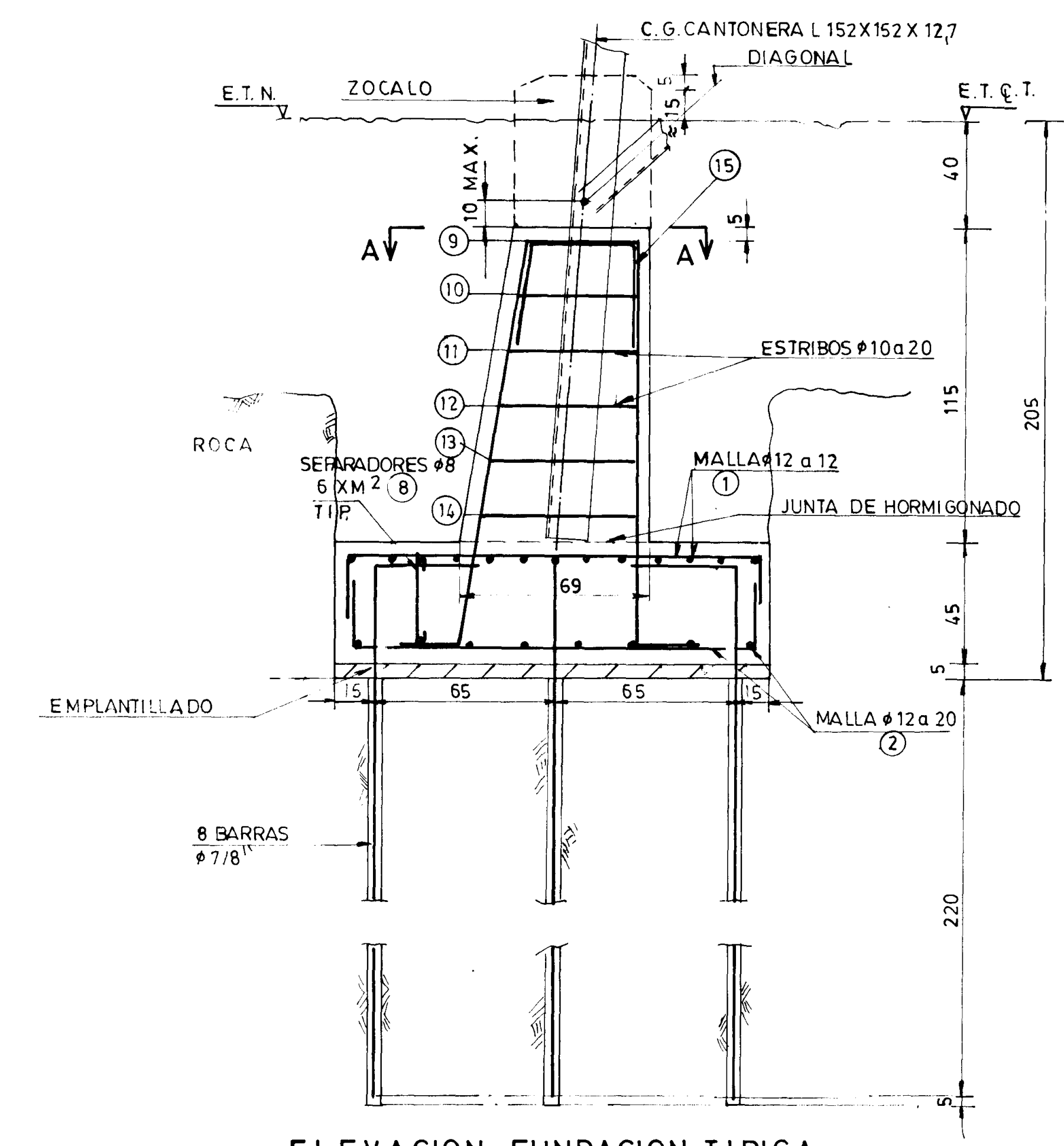


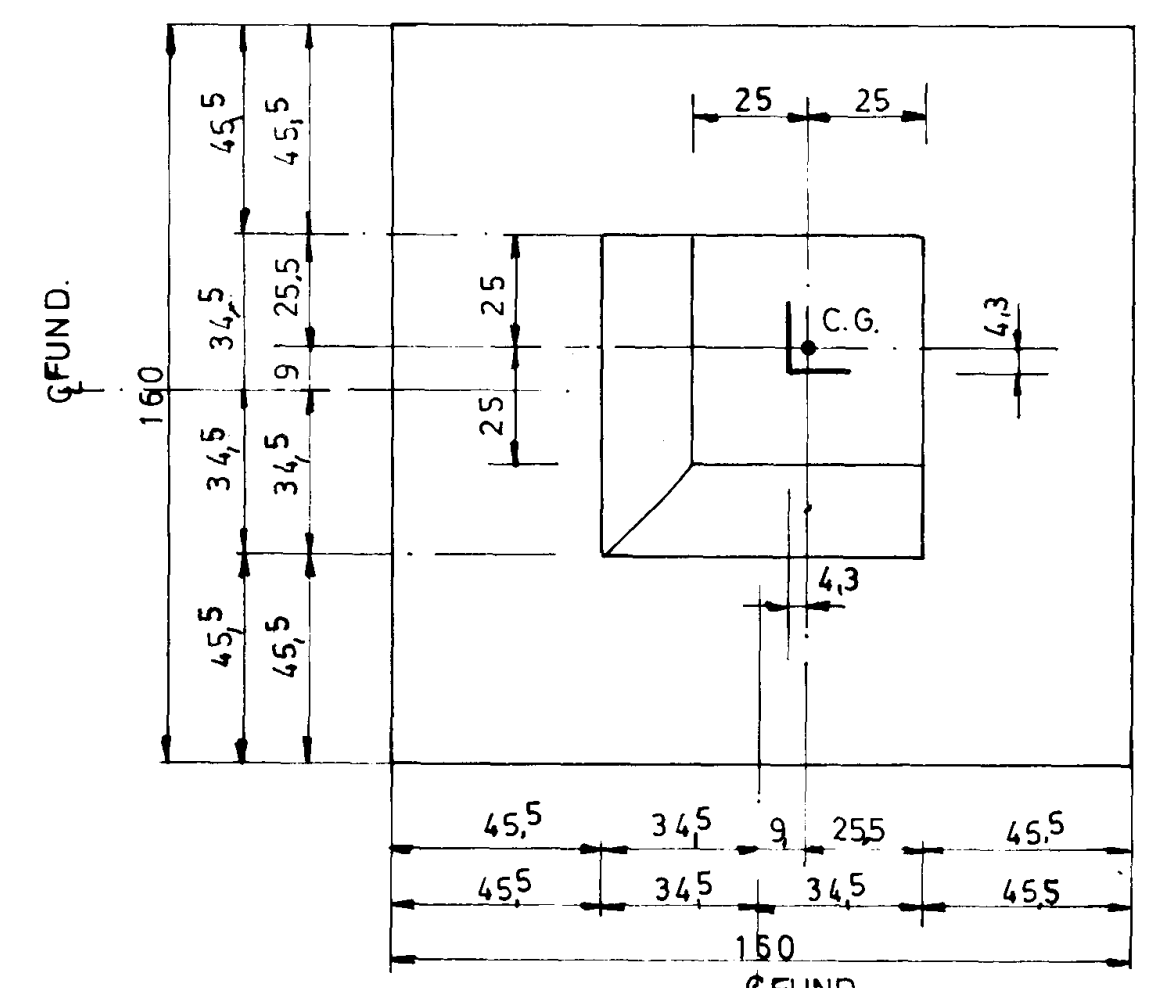
**PLANTA**  
**DISPOSICION GENERAL**  
ESC. NO



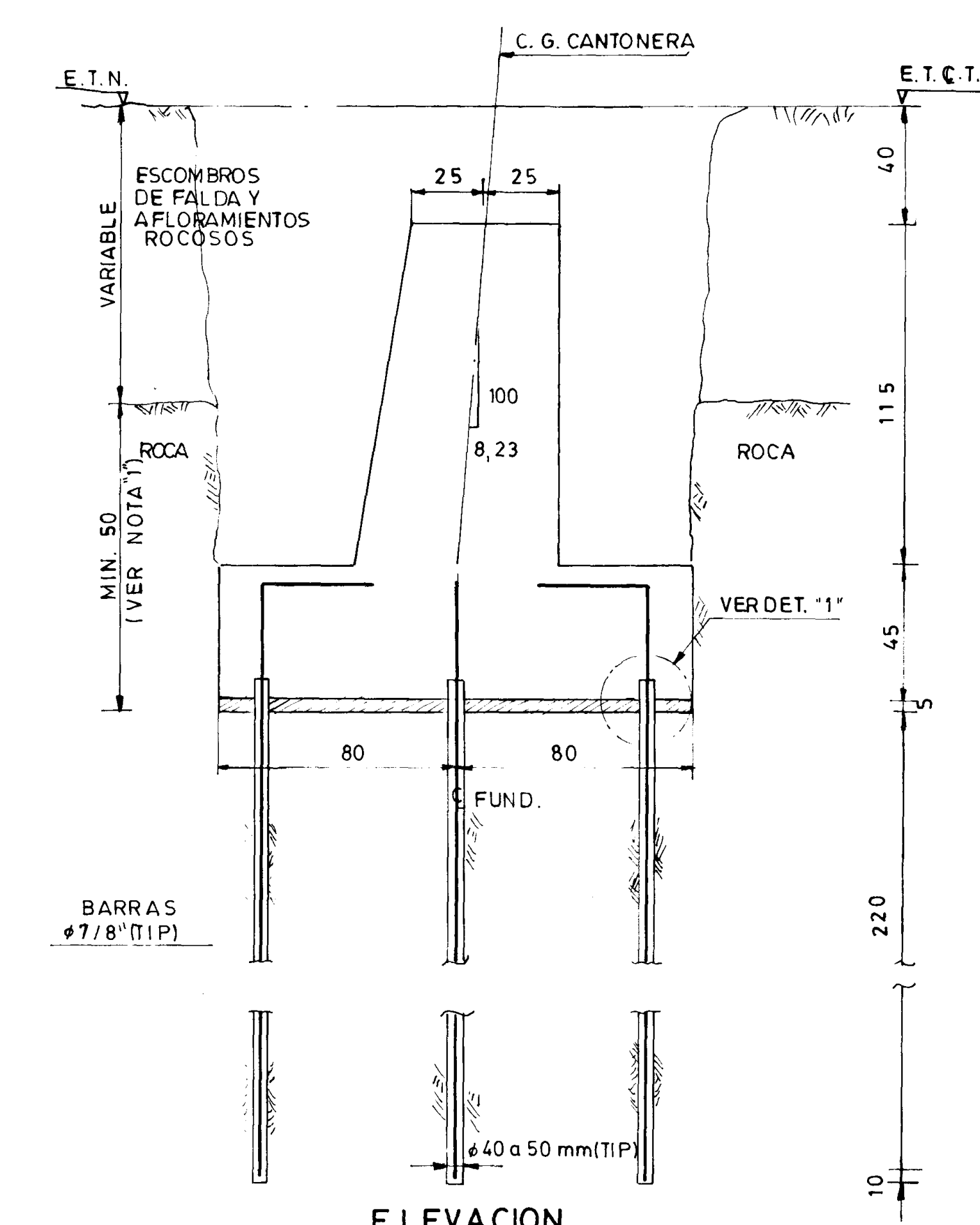
**SECCION A-A**  
ESC. 1:20



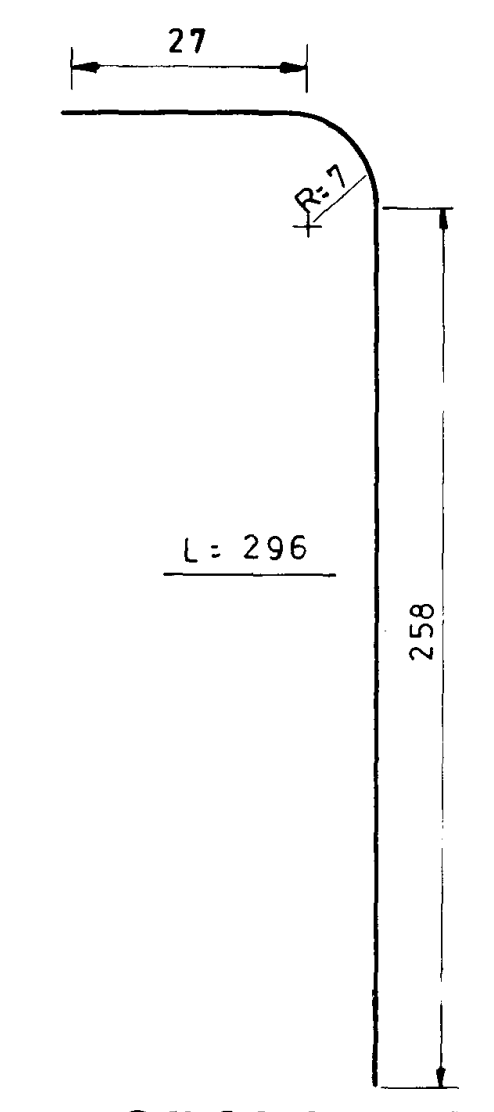
**ELEVACION FUNDACION TIPICA**  
ESC. 1:20



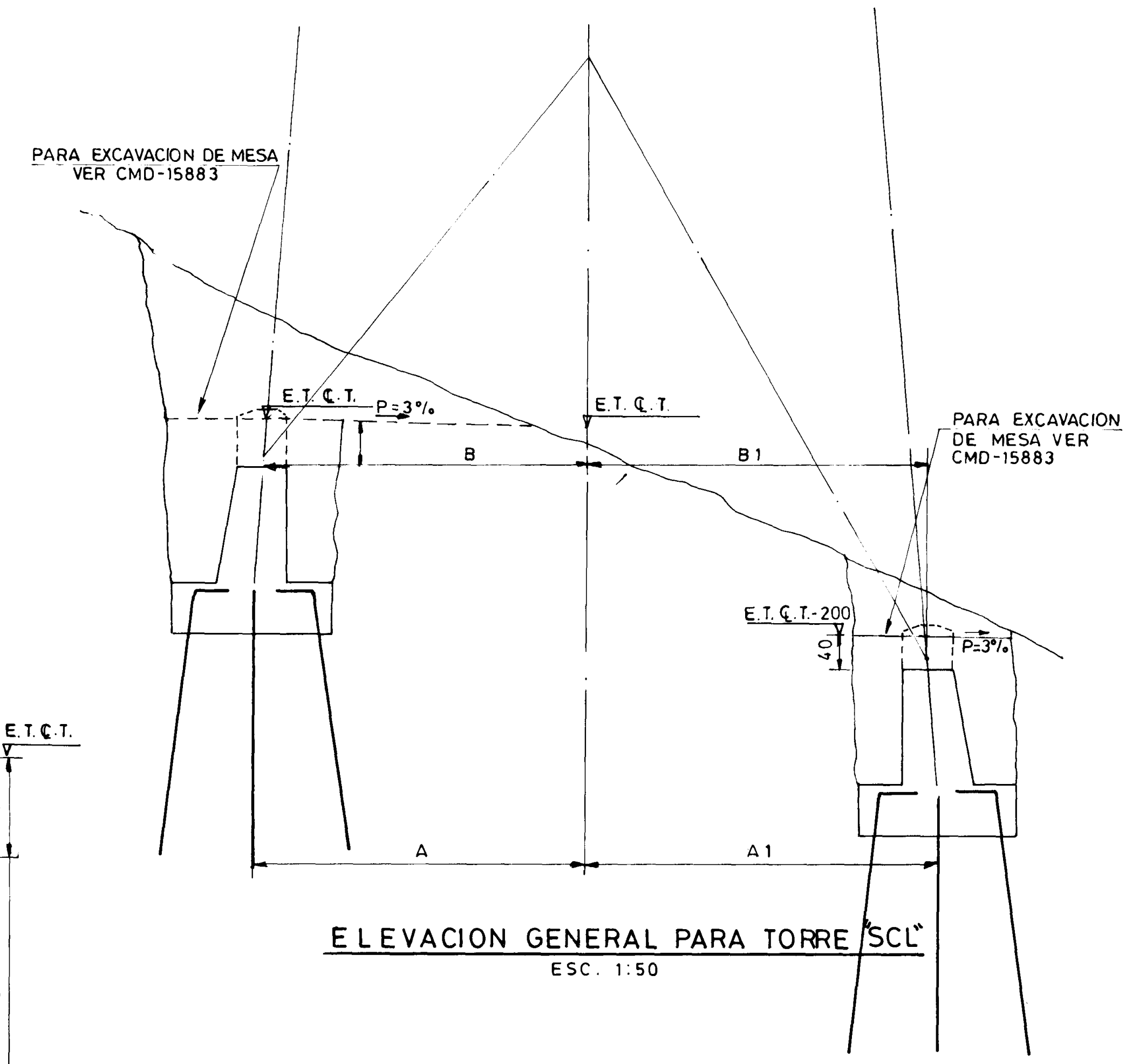
**PLANTA**  
ESC. 1:20



**ELEVACION**  
**FORMA DE FUNDACION (TIPICA)**  
ESC. 1:20



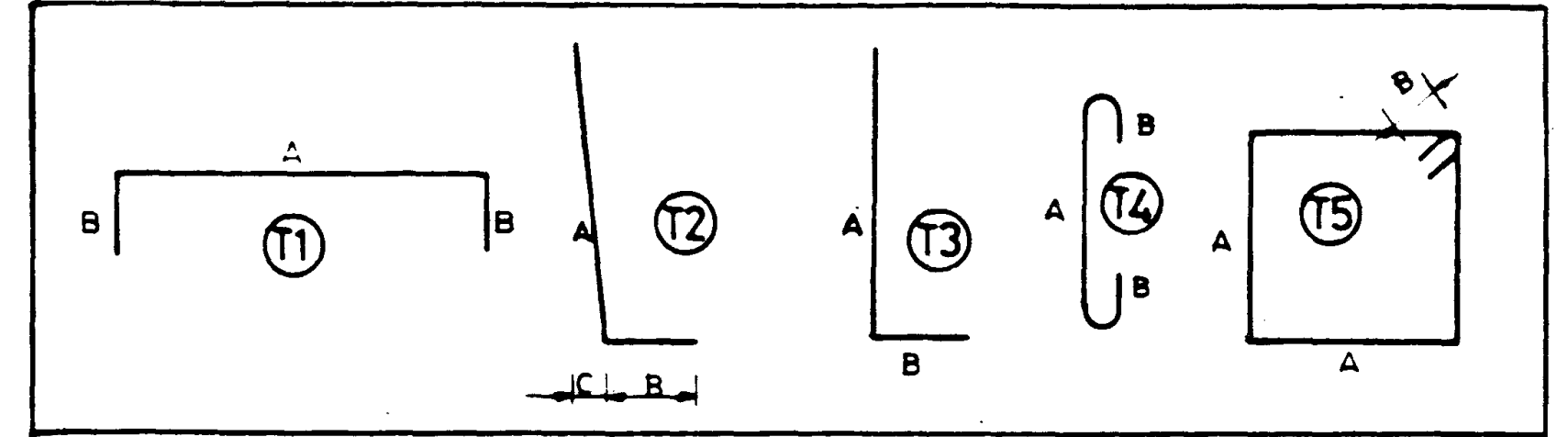
**SECCION B-B**  
**BARRA DE ANCLAJE #7/8"**  
ESC. NO  
(SE NECESITAN 8 POR FUNDACION)  
(SE NECESITAN 32 POR TORRE)



**ELEVACION GENERAL PARA TORRE SCL**  
ESC. 1:50

	DIMENSIONES TORRE TIPO "SCL"			
	SCL-15	SCL-19	SCL-23	SCL-25
A (cm)	273	306	339	—
A1 (cm)	290	323	356	—
B (cm)	264	297	330	—
B1 (cm)	281	314	347	—

	DIMENSIONES TORRE TIPO SC			
	SC-15	SC-19	SC-23	SC-25
A (cm)	273	306	339	—
B (cm)	264	297	330	—



DETALLE DE ARMADURAS									
MARCA	TIPO	CANTIDAD POR FUND.	LONGITUD TORRE (m)	A (cm)	B (cm)	C (cm)	L (cm)	LONGITUD TOTAL PARA TORRE (m)	PESO TOTAL PARA TORRE (kg)
1	T1	28	11.2	12	150	25	—	200	22.4
2	T1	18	7.2	12	150	25	—	200	14.4
3	T2	4	16	18	151	25	VAR	176	2.8
4	T2	2	8	22	151	25	—	176	1.4
5	T2	4	16	18	152	25	—	177	2.9
6	T2	1	4	22	152	25	—	177	7
7	T3	1	4	22	150	25	—	175	7
8	T4	16	64	8	35	5	—	45	29
9	T5	1	4	10	41	7	—	178	7
10	T5	1	4	10	44	7	—	190	8
11	T5	1	4	10	47	7	—	202	8
12	T5	1	4	10	51	7	—	218	9
13	T5	1	4	10	54	7	—	230	9
14	T5	1	4	10	57	7	—	242	10
15	T1	4	16	16	40	50	—	140	23

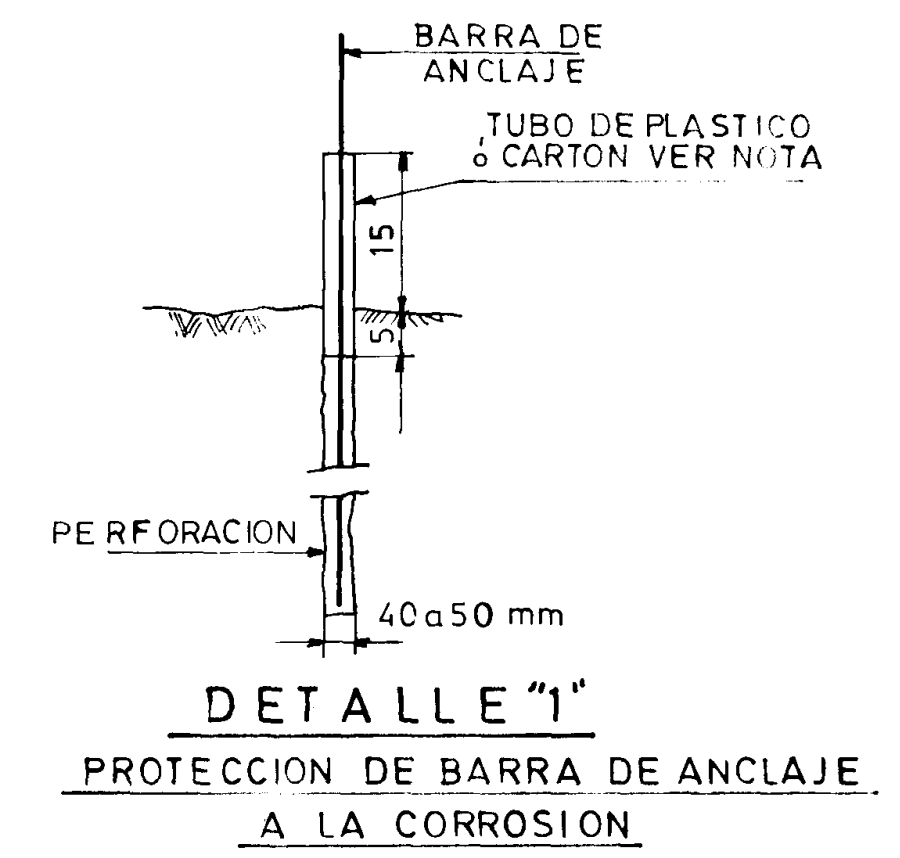
TOTAL : 602 Kg  
32 BARRAS DE ANCLAJE #7/8" L:296 = 290 Kg

**SIMBOLOGIA**

E.T.C.T. = ELEVACION TERRENO CENTERLINE TORRE  
E.T.N. = ELEVACION TERRENO NATURAL  
C.G. = CENTRO DE GRAVEDAD DE CANTONERA

**ESPECIFICACIONES**

- 1- LAS EXCAVACIONES SE EJECUTARAN CON TALUD VERTICAL.
- 2- EL EMPLANTILLADO Y EL ZOCALO SERA HORMIGON SIMPLE 170kg CEM/m<sup>3</sup>.
- 3- EL HORMIGON SERA GRADO H30 R28 ± 300 kg/cm<sup>2</sup> SEGUN NCH 170 OF. 85 Y DEBERA CUMPLIR CON LAS SIGUIENTES CARACTERISTICAS:  
-DEBERA CONTENER 1% "SIKAMENT 700" EN PESO DEL CEMENTO.  
-ASENTAMIENTO DE CONO 8 cm.  
-ARIDO DE CANTO RODADO TAMAÑO MAXIMO 40 mm.  
-RELACION AGUA CEMENTO SEGUN ESPECIFIC. DE LABORATORIO.  
-LA RESISTENCIA R3 ± 150 kg/cm<sup>2</sup>.
- 4- EL ACERO DE LAS ARMADURAS SERA A44 28 H CON RESALTES SEGUN NCH 210 Y 211.
- 5- EL RELLENO SE EJECUTARA CON MATERIAL PROVENIENTE DE LA EXCAVACION ESTE MATERIAL DEBERA ESTAR EXENTO DE MATERIA ORGANICA E IMPUREZAS, EN CASO DE SER NECESARIO SE MEZCLARA CON MATERIAL ARCILLOSO ARENOSO O LIMOSO EN PARTES IGUALES SEGUN ESPECIFICACIONES.
- 6- LA COMPACTACION DEL RELLENO SE REALIZARA EN CAPAS DE 20cm DE ESPESOR SUELO SEG. ESPECIFICACIONES TECNICAS.
- 7- EL RECUBRIMIENTO DE LAS ARMADURAS SERA DE 5cm.
- 8- EL SELLO DE FUNDACION SERA RECIBIDO POR LA DIVISION PROYECTOS CIVILES.
- 9- LAS BARRAS DE ANCLAJE SERAN DE ACERO CALIDAD A44-28 H CON RESALTES.
- 10- EL MATERIAL DE RELLENO DE LAS PERFORACIONES SERA : SIKAGROUT CON DOSIFICACION DE 35-39 LITROS DE AGUA POR 1 KILO DE MEZCLA.



**DETALLE "1"**  
PROTECCION DE BARRA DE ANCLAJE A LA CORROSION.

**NOTAS**

- 1- EL SELLO DE FUNDACION DEBERA QUEDAR COMO MINIMO 50cm BAJO EL NIVEL DE LA ROCA SANA.
- 2- SE DEBERA INSTALAR UN TUBO DE PLASTICO o CARTON QUE SE RELLENARA CON MORTERO DE CEMENTO. EL TUBO SE RETIRARA UNA VEZ ENDURECIDO EL MORTERO DE CEMENTO.
- 3- SE EJECUTARA UNA JUNTA DE HORMIGONADO ENTRE LA LOSA Y EL PILAR DE LA ZAPATA.
- 4- EL SELLO DE FUNDACION DEBERA CUMPLIR CON LO INDICADO EN LAS ESPECIFICACIONES TECNICAS.
- 5- LAS DIMENSIONES ESTAN EN CENTIMETROS EXCEPTO INDICACION.
- 6- EL MONTAJE DE LA TORRE SE PODRA REALIZAR A LOS TRES DIAS Y EL TENDIDO DE CONDUCTORES A LOS SIETE DIAS, SIEMPRE QUE LA RESISTENCIA DE LAS MUESTRAS SEA R3 ± 150 kg/cm<sup>2</sup>.

**REFERENCIAS**

- CMD-14304 TOPOGRAFIA - TRAZADO PERFIL  
CMD-14303 TOPOGRAFIA - TRAZADO PLANTA  
CMD-14602 TORRE TIPO "SC" SUSPENSION CORDILLERA 0°-2°  
CMD-14613 " " SCL 1° EXT. LADERA  
CMD-14614 " " " 2° " " "  
CMD 15883 EXCAVACIONES DE MESAS PARA FUNDACIONES EN LADERAS

LINEA 220kV ALTO JAHUEL-LOS ALMENDROS  
TORRE TIPO "SCySCL"  
FUNDACION TIPO "R"  
DISPOSICION GENERAL Y DETALLES

COMPANIA CHILENA METROPOLITANA DE DISTRIBUCION ELECTRICA S.A.

ESCALA IND.	REV.	APROBADO	FECHA 1987-07-02
PROY. E.F.F.	62		
DET. E.F.F.			
DIB. J.G.G.			
87-08-17 REVISION GRAL. ESPECIFICACIONES			
N° UBIC.	FECHA	MODIFICACIONES	PROY. DIB. REV. APROB.
J.E.F. DIVISION		SUB GERENTE PROYECTOS Y OBRAS	
LAMINA 1 DE 1			REV.

CMD-15876